

KAN KUNSTIG INTELLIGENS FORBEDRE BESKÆFTIGELSESSINDSATSEN?

V. JEPPE BØGH ANDERSEN, KØBENHAVNS KOMMUNE

TOM BØGESKOV, KOMBIT

KOMBIT

Kommunernes it-fællesskab

1: Kan kunstig intelligens forbedre beskæftigelsesindsatsen?

Digitaliseringsmessen 30/9-2021

Direktør Jeppe Bøgh Andersen
Beskæftigelses- og Integrationsforvaltningen



It og digitalisering i Danmarks største kommune

7
forvaltninger

45.000
ansatte

+ 31.000
aktive it-
brugere

+ 600.000
borgere

Økonomi-
forvaltningen

Kultur- og
Fritids-
forvaltningen

Sundheds- og
Omsorgs-
forvaltningen

Børne- og
Ungdoms-
forvaltningen

Social-
forvaltningen

Beskæftigelses-
og
Integrations-
forvaltningen

Teknik- og
Miljø-
forvaltningen

Digitaliserings-
kontor

Digitaliserings-
kontor

Digitaliserings-
kontor

Digitaliserings-
kontor

Digitaliserings-
kontor

Digitaliserings-
kontor

Digitaliserings-
kontor

Koncern IT

Digitalisering i BIF handler om at kunne mere

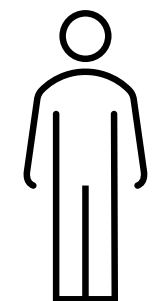
Teknologi giver organisationen nye og øgede *evner* (capabilities)

Teknologien kan eksempelvis sætte os i stand til at:

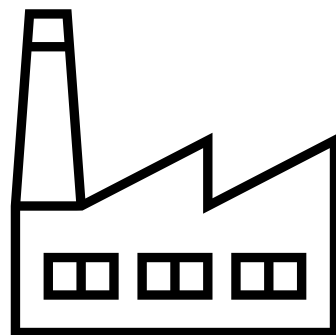
- Kommunikere mere effektivt med borgerne
- Sagsbehandle hurtigere
- Forudsige, hvilke indsatser der virker
- ...

”Hvor kan kunstig intelligens give os nye og øgede evner i beskæftigelsesindsatsen?”

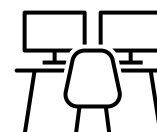
Beskæftigelsesområdet (i en nøddeskal)



Borger

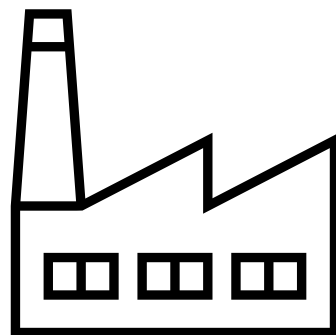


Virksomhed



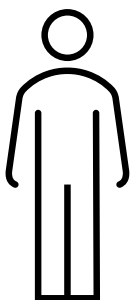
Jobcenter

Beskæftigelsesområdet (i en nøddeskal)



Virksomhed

Hvad har jeg brug for?
Hvem kan jeg få?



Borger

Hvad vil jeg?
Hvad kan jeg?
Hvad skal der til for jeg kan?

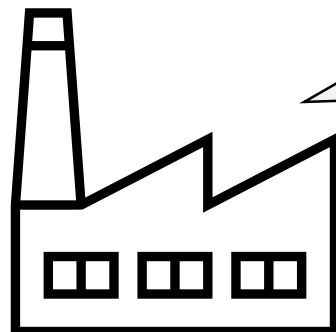


Jobcenter

Datagrundlaget – forudsætningen for AI

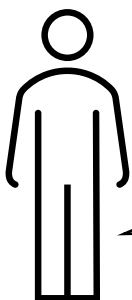


Forsøg og erfaringer



Virksomhed

Hvad kan jeg få? → **CV-hjælp,**
"Intelligent match"



Borger

Hvad vil jeg? → **Job-swipe**
Hvad kan jeg? → **CV-hjælp, "Intelligent match"**
Hvad skal der til for jeg kan? **"Intelligent match"**

Job-swipe

Tryk på stillingsopslaget og se det igennem for derefter at swipe højre eller venstre

Stillingsoplag som ikke har interesse swipes denne vej

Stillingsoplag som har interesse swipes denne vej

Stillingsoplag	Stillingsoplag	Stillingsoplag	Stillingsoplag	Stillingsoplag	Stillingsoplag	Stillingsoplag	Stillingsoplag
Stillingsoplag	Stillingsoplag	Stillingsoplag	Stillingsoplag	Stillingsoplag	Stillingsoplag	Stillingsoplag	Stillingsoplag
Stillingsoplag	Stillingsoplag	Stillingsoplag	Stillingsoplag	Stillingsoplag	Stillingsoplag	Stillingsoplag	Stillingsoplag
Stillingsoplag	Stillingsoplag	Stillingsoplag	Stillingsoplag	Stillingsoplag	Stillingsoplag	Stillingsoplag	Stillingsoplag
Stillingsoplag	Stillingsoplag	Stillingsoplag	Stillingsoplag	Stillingsoplag	Stillingsoplag	Stillingsoplag	Stillingsoplag
Stillingsoplag	Stillingsoplag	Stillingsoplag	Stillingsoplag	Stillingsoplag	Stillingsoplag	Stillingsoplag	Stillingsoplag



Ergoterapeut i børselskariat til plejehjemmet Jasminevej

Aarhus Kommune

...Svarer på alle jobsamarbejder den 25. juni 2020

I Magtindsatningen for Sundhed og Omsorg har vi en generel politik om, at der ved ansættelser indbringes referencer og evt. strafrettede...

Bemærk: Jobannoncen åbner i en ny fane

Indviklet 22. maj 2020 12:00 Fagl. Fagl.

Ansættelsesfrist: 25. juni 2020

Tilføj til jobarkiv

Tilføj til jobarkiv

Tilføj til jobarkiv

Tilføj til jobarkiv

Tilføj til jobarkiv

Tilføj til jobarkiv

Tilføj til jobarkiv

Tilføj til jobarkiv

Tilføj til jobarkiv

Tilføj til jobarkiv

Tilføj til jobarkiv

Tilføj til jobarkiv

Tilføj til jobarkiv

Tilføj til jobarkiv

Tilføj til jobarkiv

Tilføj til jobarkiv

Tilføj til jobarkiv

Tilføj til jobarkiv

Tilføj til jobarkiv

Tilføj til jobarkiv

Tilføj til jobarkiv

Tilføj til jobarkiv

Tilføj til jobarkiv

Tilføj til jobarkiv

Tilføj til jobarkiv

Tilføj til jobarkiv

Tilføj til jobarkiv

Tilføj til jobarkiv

Tilføj til jobarkiv

Tilføj til jobarkiv

Tilføj til jobarkiv

Tilføj til jobarkiv

Tilføj til jobarkiv

Tilføj til jobarkiv

Tilføj til jobarkiv

Tilføj til jobarkiv

Tilføj til jobarkiv

Tilføj til jobarkiv

Tilføj til jobarkiv

Tilføj til jobarkiv

Tilføj til jobarkiv

Tilføj til jobarkiv

Tilføj til jobarkiv

Tilføj til jobarkiv

Tilføj til jobarkiv

Tilføj til jobarkiv

Tilføj til jobarkiv

Tilføj til jobarkiv

Tilføj til jobarkiv

Tilføj til jobarkiv

Tilføj til jobarkiv

Tilføj til jobarkiv

Tilføj til jobarkiv

Tilføj til jobarkiv

Tilføj til jobarkiv

Tilføj til jobarkiv

Tilføj til jobarkiv

Tilføj til jobarkiv

Tilføj til jobarkiv

Tilføj til jobarkiv

Tilføj til jobarkiv

Tilføj til jobarkiv

Tilføj til jobarkiv

Tilføj til jobarkiv

Tryk på stilling



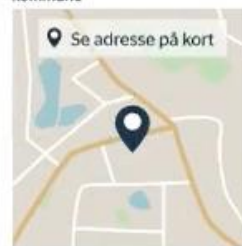
Swipe til højre (like) eller venstre (dislike)

Gentofte Kommune

Ruteplan

Tilføj til jobarkiv

Arbejdspladsen ligger i Gentofte kommune



Vigtige datoer

Oprettet: 2. juni 2020
 Ansøgningsfrist: 2. juli 2020
 Ansættelsesdato: Hurtigst muligt

Virksomheden tilbyder

Fastsættelse
 Deltid
 Aftnindelige vilkår

Kontaktperson

Pernille Sandholm
 Hovednummer: 21569651

Arbejdsgiver

Gentofte Kommune
 Bernstorfsvej 161
 2920 Charlottenlund
 Danmark

Ansøgning

Via hjemmeside:
 SØG JOBBET

Announce ID

61.6.6.701.0

Social og sundhedsassistent til fast aftenvagt

Ordruplund Plejeboliger søger social- og sundhedsassistent i fast aftenvagt

Afdelingens profil

Ordruplund er et lille hyggeligt plejehjem fordelt på 3 etager. Der er 39 beboere i alt, som har forskellige interesser, behov og ressourcer. Ordruplunds personale er engagerede, ansvarsbevidste og selvstændige. Vi har en kultur, som sikrer en høj kvalitet i pleje og omsorg. Vi har derfor blandt andet fokus på tværfaglig faglig dialog og sparring. Derudover arbejder vi med aktiviteter med beboerne for at understøtte et meningsfuldt og værdigt liv.

Vi kan tilbyde

- En god introduktion
- En fleksibel arbejdsplads med fokus på kvalitet og samarbejde
- Faglig dialog, refleksion og udvikling af dine faglige og personlige kompetencer
- Inddragelse og samarbejde omkring rehabiliterende aktiviteter
- Gode kolleger, humor og samarbejde på tværs i huset og vagtlag

Din profil

Du skal som assistent i aftenvagt være opsøgende, engageret og være med til at skabe et højt fagligt niveau i afdelingerne. Dine kerneopgaver vil i samarbejde med en hjælper være personlig og psykisk pleje og omsorg, forebyggelse af sundhedsproblemer samt terminal pleje. Du skal desuden varetage sygeplejefaglige opgaver og medicinadministration.

Du er indstillet på udfordringer, forandringer og har erfaring med at arbejde selvstændigt. Du skal kunne arbejde konstruktivt sammen med gruppelederen samt have flair for at samarbejde med pårørende. Du skal desuden have forståelse for helheden i døgn- og samarbejde med de øvrige vagtlag. Som person er du robust, stabil, fagligt kompetent samt er god til at kommunikere skriftligt og mundtligt.

Vi ønsker os en social og sundhedsassistent, der har

- Erfaring som assistent fra plejehjem og lyst til faglige udfordringer
- Har fokus på grundlæggende pleje og omsorg
- Bred faglig viden om geriatri, demens samt rehabilitering
- Erfaring med sygeplejefaglige opgaver og medicinadministration,
- Gode samarbejdsevner og lyst til at indgå i et tværfagligt team hvor borgerne er i centrum
- Evne til at kunne håndtere mange bolde i luften, bevare roen og overblikket i travle perioder
- Evne til at arbejde selvstændigt og tage ansvar/lyst til at deltage i et levende og aktivt miljø, som inspirerer og støtter beboerne til meningsfuld aktivitet.

Mere information

Har du spørgsmål til stillingen, er du velkommen til at kontakte afdelingssygeplejerske Pernille Sandholm T: 2156 9651

Der er 1 ledig stilling

Erfaringer

- Datakvalitet er afgørende – og datastabilitet
- De gode usecases er ikke nødvendigvis de mest indlysende
- Algoritmer er meget krævende – hvem kan løfte opgaven?
- Den umiddelbare businesscase kan være svær at formulere

KOMBITS TILGANG OG RAMMERNE

Kunstig intelligens er videnskaben og ingeniørkunsten at lave intelligente maskiner, særligt intelligente computerprogrammer.«
- John McCarthy 1950'erne

Rammebetingelser

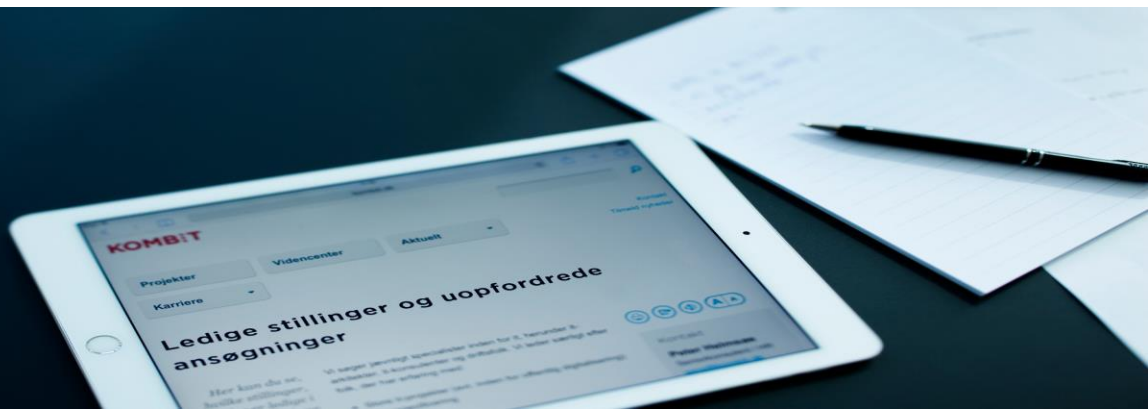
KL & Kammeradvokatens vejledning

Etik og brug af data

- Ikke nyt men endnu mere betydende
- Signaturprojekternes erfaringer
 - Indsatskatalog
 - Bibliotek
 - Dataadgang/opbevaring II
 - Analytikere

[Erhvervsstyrelsen - redegørelse 2020:](#)

”Dataetik forstås overordnet som den etiske dimension af forholdet mellem på den ene side teknologi og på den anden side borgernes grundlæggende rettigheder, retssikkerhed og grundlæggende samfundsmæssige værdier, som den teknologiske udvikling giver anledning til at overveje. Begrebet omfatter etiske problemstillinger ved anvendelsen af data.”



KOMBIT

KOMBIT INFRASTRUKTUR MÅLBILLEDER

Målbilledet for infrastruktur 2.0 består af fire fokusområder

Innovation
Dataunderstøttet
forvaltning
Sammenhæng og
overblik
Automatisering
og selvbetjening

Modernisering og
videreudvikling af det
eksisterende

- Modernisering og teknologisk løft af komponenter
- Flere indekser
- Optimeret kundekontakt og øget grad af selvbetjening
- Opdateret 'sandkasse'- og testmiljø

Etablering af nye
produkter og kapabiliteter

- Forudsætningskomponenter for tværgående dataanvendelse (samtykke, fuldmagt mv.)
- Understøttelse af sensordata og IoT (ustrukturerede data)
- Fokus på datakvalitet og understøttelse af avanceret dataanvendelse (kunstig intelligens, machine learning, data om data)

Opgraderede og nye
støtteydelser til
implementering

- Anvendelsesrådgivning og tilslutningsstøtte
- Koncept for indkøbsstøtte ifm. infrastrukturanvendelse, kommuner
- Monitorering af anvendelse af infrastrukturen
- Koncept for tilslutningsvurdering og 'roadmap', kommuner

Ageren og samarbejde i
'økosystemet',
organisation, processer og
sourcing

- Løbende strategisk dialog og samarbejde mellem KL/KOMBIT, kommuner og leverandører samt andre offentlige infrastrukturaktører om retning og prioritering
- Transformation til systematisk og proaktiv serviceintegrator og -provider
- Multi-sourcing, fleksible kontrakter, kort udviklingstid, mere flydende leverandørskift

Projektforslag på 5 centrale indsatser for igangsætning af de første steps i roadmappet

Projektforslag

Værdi

1

Teknologiroadmap eksisterende infrastruktur

Opdateret funktions- og teknologivurdering og mulige scenarier for modernisering og teknologisk løft, herunder klarlægning og valg af nye udbuds- og kontraktformer

Et realistisk billede af effekten af kommende moderniseringer via bl.a. optionerne med IBM som udgangspunkt for planlægning og kommunikation af teknologisk løft, der også adresserer tilslutnings- og anvendelsesudfordringer. En samlet og transparent vurdering af infrastrukturens nuværende teknologiske stadie for prioritering af indsatser og grundlag for forestående STS udbud.

2

Infrastruktur løsningsstrategi og roadmap for AI/ML

AI/ML løsningsstrategi med udgangspunkt i igangværende kommunale AI/ML projekter. Beskrivelse af hvordan eksisterende og nye produkter i infrastrukturens landskab bringes i spil, mulige tekniske løsninger samt forretnings- og sourcingmodel.

*Konkretisering af, hvilke komponenter i AI-sfæren, der kan bringes i spil fra infrastrukturen og/eller bør etableres på infrastrukturen, så denne kommer på forkant.
Kan tillige bane vejen for et styrket samarbejde mellem KL og KOMBIT med fokus på den kommunale forretning.*

3

Selvbetjeningsunivers 2.0

Samlet udviklingsplan for procesunderstøttelse og værktøjer for optimal tilslutning og anvendelse samt konceptuelt design af selvbetjeningsunivers 2.0

Klarhed over, hvad der driver udfordringerne og hvor store disse er. Tillige forståelse af de forskellige anvendersegmenters forskellige forudsætninger og støttebehov.
Input til dimensionering af støtteydelse, test- og sandkassemiljø, teknologisk løft og kommunikation samt overordnet design af selvbetjeningsunivers 2.0.

4

Standardisering og optimering af KDI basisprocesser

Optimering af KDI kerneprocesser gennem tilpasning af procesrammeværk og systemunderstøttelse. Prioritering af indsatser ud fra drifts- og supportperformance samt konsolidering af eksisterende forbedringsanalyser

Konkret samlet plan for arbejdet med intern organisering og optimering med fokus på orkestreringen af supportkæden med leverandører, herunder vurdering og planlægning ift. om der vil være tale om optimering og forbedring eller en egentlig transformation til et nyt setup.

5

Fællesoffentlig koordinering af infrastruktur

Sammen med KL igangsættes løbende strategiske dialoger med øvrige infrastrukturaktører med det formål at øge koordination, arbejdsdeling og genbrug på tværs

En fælles governance, strategisk koordination og prioritering, der sikrer en mere effektiv og smidig sameksistens, arbejdsdeling og fælles roadmaps for den samlede infrastruktur fremadrettet

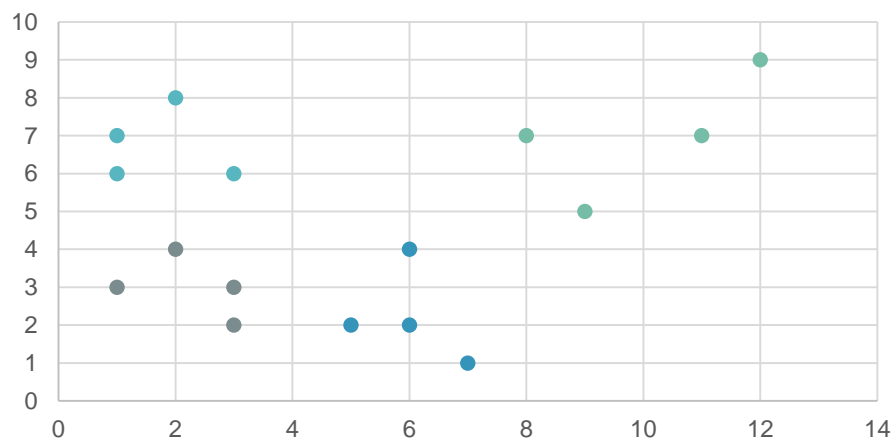
ET KONKRET AI TILTAG AI/FLIS GENNEMLØB AF KONTERINGSMØNSTRER

KOMBITs idé til første AI projekt

Udfordring:

Kommunernes økonomi kan være meget omfattende at gennemskue, specielt for om der er fejlkonteringer. Fejlkonteringer kan både skyldes en mangelfuld eller ikke opdateret registreringspraksis, men kan også skyldes at folk prøver at berige sig selv med midler der ikke er deres.

fordeler vi blot kommunerne efter system?



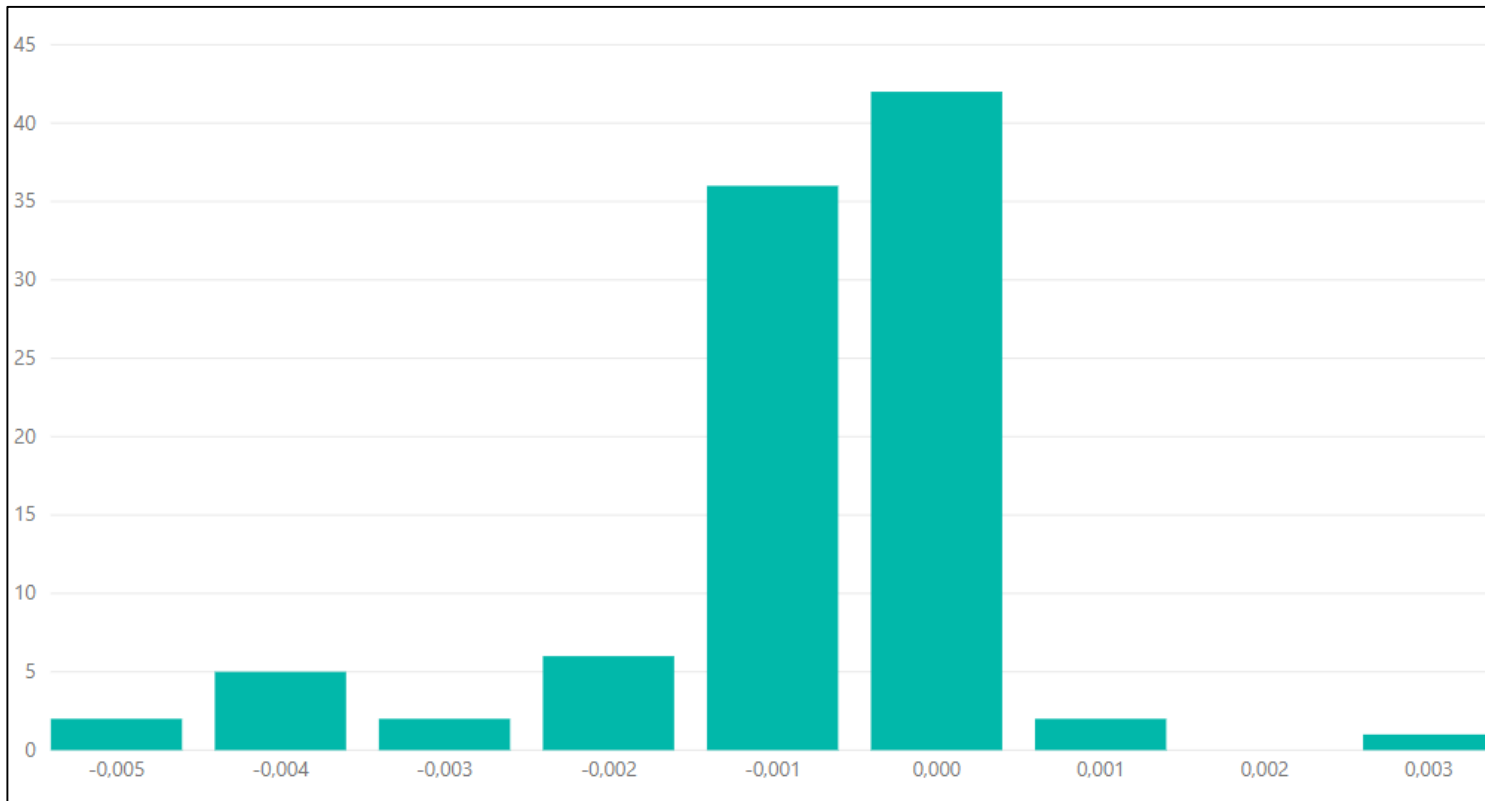
Finder vi den næste Gotfred Lund?



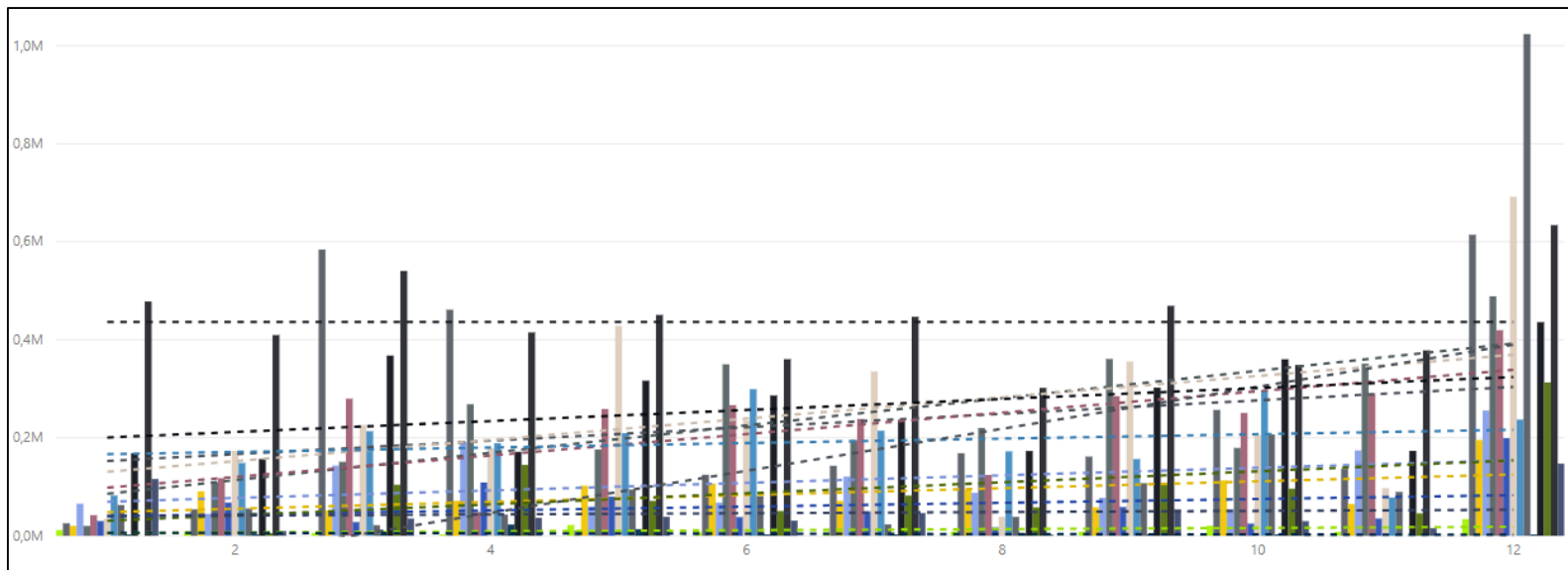
.....not because they are easy, but because they are hard,
- John F. Kennedy

Er FLIS klar til AI?

- Data på økonomiområdet er ny moderniseret og ved seneste validering op imod DST i april 2021 (for 2020 økonomi data) var der meget små forskelle.

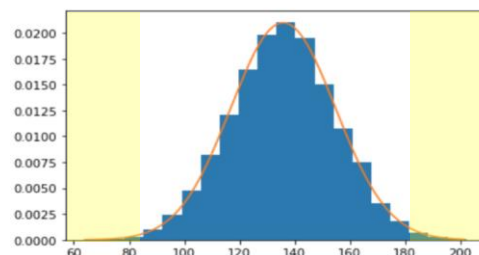


Hvordan er det planen at gennemføre dette - overvejelser og begrænsninger



Eks. Forbrug på en udvalgt funktionskonto på tværs af en lang række kommuner

$$y = ax + b \quad \longrightarrow \quad a \quad \longrightarrow$$



Begrænsninger:
kommuner: alle 98 kommuner
DRANST: 1 og 2
Hovedart <> 1
Funktioner: Alle funktionskonti

SPØRGSMÅL